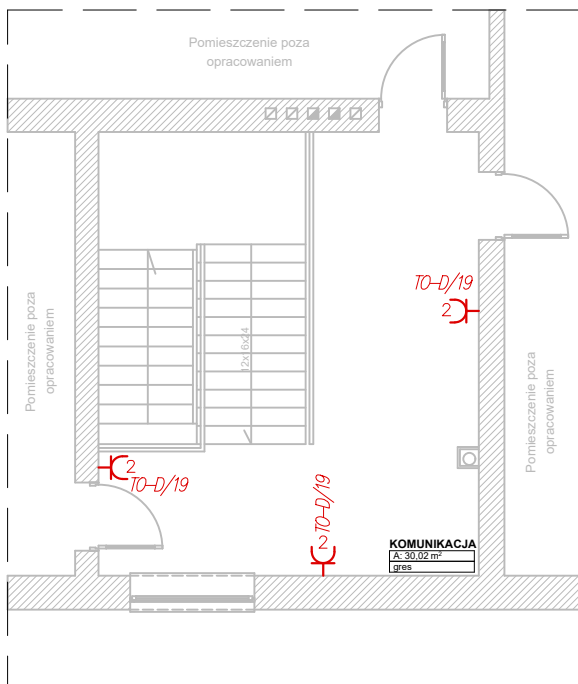


Plan instalacji gniazdowej - Rzut piętra



OZNACZENIA INSTALACJE ELEKTRYCZNE

	ROZDZIELNICE ELEKTRYCZNE BUDYNKU;
	GNIAZDO WYKONE PODTYNKOWE, LUB DO PUSZKI PODŁOGOWEJ 2P+Z, 230V, 16A, IP20, (POJEDYNCZE/PODMÓJNE), Z OŚLONĄ TORÓW PRĄDOWYCH;
	GNIAZDO WYKONE PODTYNKOWE DATA, LUB DO PUSZKI PODŁOGOWEJ 230V, 16A, IP20, (POJEDYNCZE/ DWA GNIAZDA OBOK SIEBIE W POZIOME);
	GNIAZDO WYKONE PODTYNKOWE 2P+Z, 230V, 16A, IP44, (POJEDYNCZE/DWA GNIAZDA OBOK SIEBIE W POZIOME);
	GNIAZDO WYKONE PODTYNKOWE LUB DO PUSZKI PODŁOGOWEJ LAN, RJ45 CAT. 6 (2x OZNACZA DWA GNIAZDA W JEDNYM ZESTAWIE);
	ZESTAW PEL PODTYNKOWY SKŁADAJĄCY SIĘ Z GNIAZD: 2XDATA, 2XLAN;
	WYPUST ELEKTROINSTALACYJNY DO ZASILANIA URZĄDZEŃ I MASZYN;
	INSTALACJA PRZYZIOWA: - ZASILACZ SYSTEMU PRZYZIOWEGO, NP. FLM-1000 PROD. ABB; - SYGNALIZATOR ZEWNĘTRZNY SYSTEMU PRZYZIOWEGO, NP. FEH2001 PROD. ABB; - KASOWNIK, NP. FAP2001 PROD. ABB; - PRZYCIŚK POCIĄGOWY, NP. FAP3002 PROD. ABB;

Uwagi:

- Instalację gniazdową należy prowadzić podtynkiem z wykorzystaniem przewodów typu N2XH-J 3x2,5 mm², dla gniazd jednofazowych i N2XH-J 5x4 mm², dla gniazd trójfazowych;
- Gniazda należy montować na wys. 0,3 m od poziomu podłoża;
- Gniazda w łazienkach, kuchni i magazynie należy montować na wys. 1,1 m od p.p.;
- W pomieszczeniach narażonych na działanie wilgoci należy stosować osprzęt instalacyjny bryzgoszczelny o stopniu ochrony min. IP44;
- Puszki podłogowe należy wykonać zgodnie z zestawieniem materiałów;
- Punkty PEL w ramach wielokrotnych należy mocować na wysokości 0,3 m;
- Należy zastosować gniazda z przesłoną torów prądowych;
- Instalację LAN należy prowadzić podtynkowo z wykorzystaniem przewodów typu U/UTP kat. 6 w powłoce LSOH, w rurach elektroinstalacyjnych karbowanych typu Peszel;
- Gniazda Keystone LAN RJ45 kat. 6 należy montować w puszkach podłogowych zgodnie z zestawieniem materiałów, oraz w zestawach gniazd zgodnie z opisem, należy stosować gniazda z zaślepką;
- GPD należy zasilć zgodnie z schematami;
- Nie przewiduje się gwarantowanego zasilania GPD;
- Instalację przyziwową należy wykonać zgodnie ze schematem;
- Użyte materiały powinny posiadać wszystkie wymagane atesty i aprobaty;
- Układ pracy: TN-S;

RM
PROJEKT

"RM-PROJEKT" Usługi Projektowe Robert Mróz

37-450 Stalowa Wola, ul. 1-go Sierpnia 12 pok. 223, tel. 600 047 552, rm_projekt@o2.pl

Nazwa i adres obiektu:
PRZEBUDOWA I REMONT DOMU LUDOWEGO W MOTYCZU SZLACHECKIM
Dz. nr ewid.: 278/1, OBRĘB: 0005 MOTYCZE SZLACHECKIE, JEDN. EWID.: 181806_2, MSC. MOTYCZE SZLACHECKIE, GM. ZALESZANY
PROJEKT TECHNICZNY

Branża
ELEKTRYCZNA

Skala
1:100

Inwestor:
GMINA ZALESZANY,
UL. KOŚCIUSKI 16, 37-415 ZALESZANY

Nazwa rysunku:
PLAN INSTALACJI GNIAZDOWEJ - RZUT PIĘTRA

Funkcja	Imię i nazwisko
Projektant	mgr inż. Andrzej WIERZBAN
Sprawdził	mgr inż. Adrian MAŁEK

Nr uprawnień	Podpis	Nr rys.
UAN/701/48/84		4
POK/0144/POOE/17		Data: LUTY 2026